

## SCHIMMELPILZTEST MYKOFUND



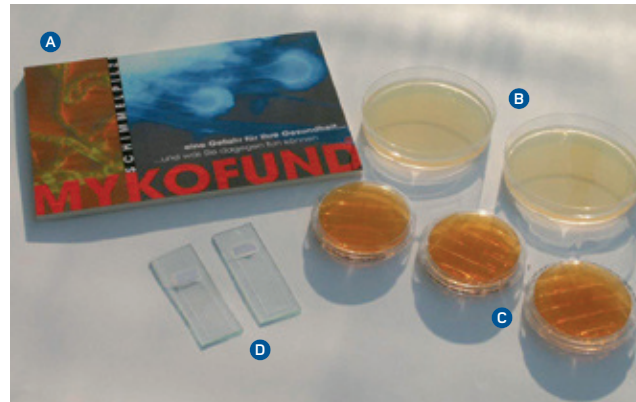
**76,90 €**  
inkl. MwSt.

Der Schimmelpilztest MYKOFUND liefert alle Informationen, die für eine erste Einschätzung des bestehenden Gesundheitsrisikos durch Schimmelpilze im Innenraum benötigt werden.

### Der Schimmelpilz-Test MYKOFUND

Mit unserem Schimmelpilztest können Sie beträchtliche Kosten für Schimmelpilz-Untersuchungen einsparen, die normalerweise vor Ort von einem Sachverständigen vorgenommen werden. Der Fachmann führt bei orientierenden Untersuchungen auf Schimmelbefall meist dieselben Untersuchungsmethoden durch, die unser Schimmelpilztest MYKOFUND beinhaltet. Mit unserem Schimmelpilztest MYKOFUND können Sie Wohnräume auf das Vorhandensein von Schimmelpilz-Kontaminationen selbst untersuchen. Sie nehmen die Proben und schicken sie innerhalb von 24 Stunden unserem Labor zur Auswertung per Paketdienst zurück. Nach Eingang Ihres Tests in unserem Labor erhalten Sie von uns innerhalb von 14 Tagen eine einwandfreie wissenschaftliche Analyse der Proben und eine fundierte Bewertung der Situation in Ihren Räumen.

#### Der MYKOFUND-Test beinhaltet:



- A** Informatives Begleitbuch mit ausführlicher Gebrauchsanweisung
- B** 2 Sedimentationsplatten für die orientierende Raumluftprobenahme
- C** 3 Abklatschplatten für die Oberflächenuntersuchung
- D** 2 Klebefilmpräparate für die mikroskopische Oberflächenuntersuchung

weitere Infos unter: [www.mykofund.de](http://www.mykofund.de)

### Messkonzept

Erste orientierende Schimmelpilzmessungen können fast immer zunächst auf die Untersuchung potenzieller Befallsstellen und eine Analyse des Sporengehalts im Hausstaub begrenzt werden. Aufwändige, kostenbehaftete Raumluftmessungen liefern immer Momentaufnahmen und sind nur bei besonderen Problemstellungen zu empfehlen.

Schimmelpilze geben nur sehr unregelmäßig Sporen in die Luft ab, so dass selbst bei großflächigem Pilzbefall immer wieder geringe Luftbelastungen messbar sind. Eine fachgerechte Analyse der Sporenbelastung im sedimentierten Hausstaub ermöglicht i.d.R. verlässlichere Aussagen über die Hygienesituation im Wohnraum.

### Testmethoden

Orientierende Messungen mit **Sedimentationsplatten** können einen ersten Hinweis auf die Schimmelpilzbelastung der Raumluft geben. Zwei Platten werden zeitparallel in dem zu untersuchenden Raum und einem zweiten, mutmaßlich nicht von Schimmelbefall betroffenen (Referenz-) Raum aufgestellt. Mit einem **Abklatschtest** von einer 2 Tage zuvor gesäuberten Möbeloberfläche kann über das Ausmaß der Neukontamination indirekt die Raumluftbelastung eingeschätzt werden. Von Schimmelverdachtsstellen werden weitere zwei **Abklatschproben** genommen und die kultivierten Schimmelpilze mit den in der Luft enthaltenen Einheiten verglichen. Dies zeigt, ob die Pilze in der Raumluft tatsächlich von Befallsstellen stammen oder andere Quellen haben (z.B. die Außenluft). Mit **Klebestreifen-Kontaktproben** wird der Hausstaub mikroskopisch auf Auffälligkeiten untersucht. Lebende und abgestorbene (Alt-) Sporen und Zellen werden hierbei erfasst. Pilzgattungen und Befallsstärke auf einer Verdachtsfläche werden mit einem zweiten Klebestreifenpräparat ermittelt. Das Erscheinungsbild der Pilzmyzelzellen zeigt, ob es sich um einen Altschaden oder um eine aktive Schimmelpilzquelle handelt.

Der MYKOFUND-Test beinhaltet die Erstellung eines ausführlichen Untersuchungsberichts mit Risikobewertung und Handlungsanweisung.